

Renault Master L3 H2



Rollibox mit Schiebetür



Der Renault Master L3 H2 ist mit einer 2300 mm dreiteiligen Faltrampe und einer elektrischen Trittstufe ausgestattet. Die Rollibox ermöglicht einen problemlosen Personentransport sowie den Transport von Rollstuhlfahrern.

Auf der Rollibox sind Sitzschienen integriert die das Verschieben und Befestigen der Sitze gewährleistet. Die Sitze mit ergonomischer Sitzkontur lassen sich einfach zur Seite wegklappen.

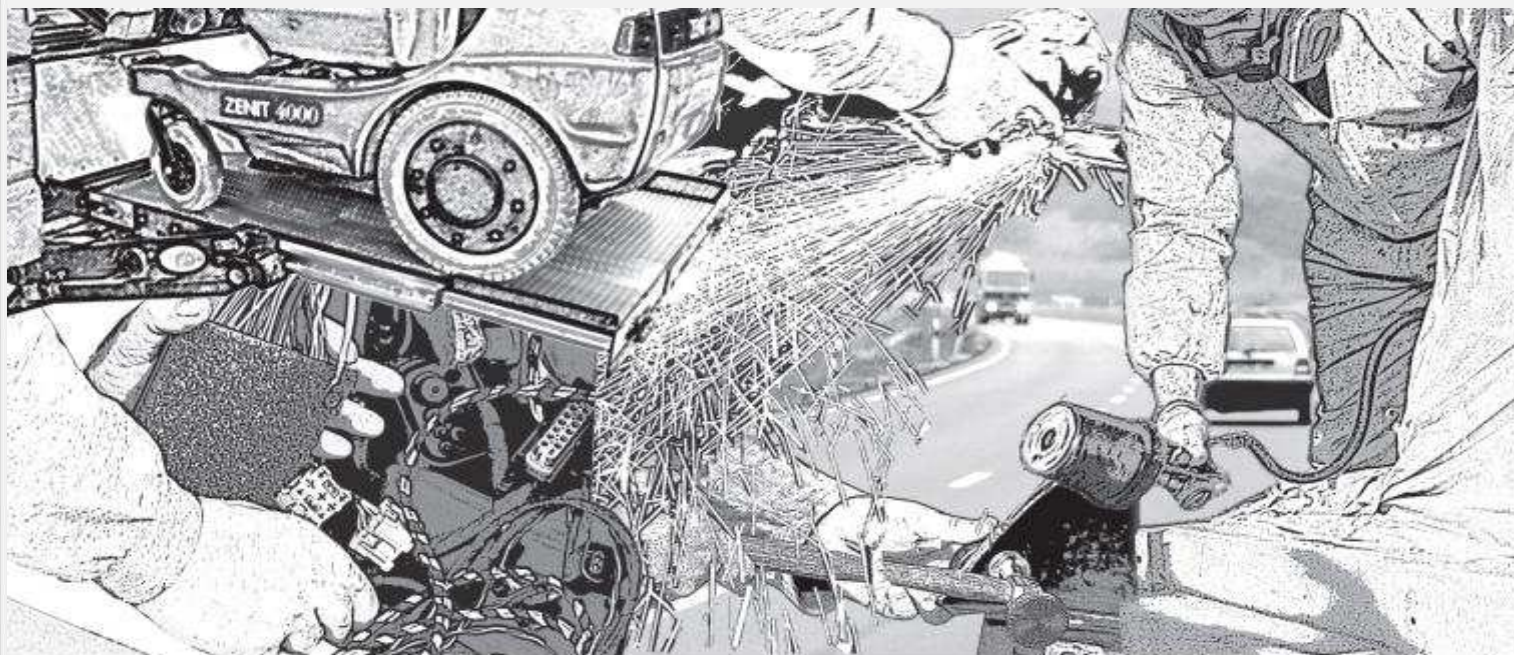
Für die Beförderung von Rollstuhlfahrern können die Tragarme leicht und problemlos herausgeklappt werden. Die Tragarme haben ein integriertes Rollstuhlrückhaltesystem an dem der Rollstuhl befestigt wird.



Die Rollstuhlfahrer werden durch die 3-Punkt-Sicherheitsgurte, die auch für die Klappsitze verwendet werden, gesichert.

Bei Bedarf kann auch die Kopfstütze des Klappsitzes für den Rollstuhlfahrer genutzt werden.

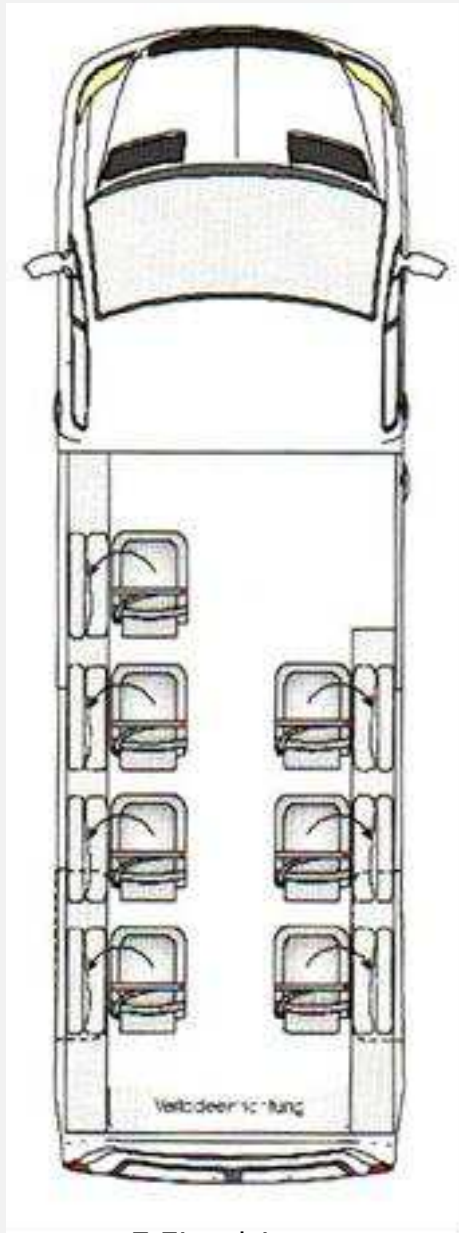
Die verschiedenen Sitzkonfigurationen finden Sie auf den folgenden Seiten.



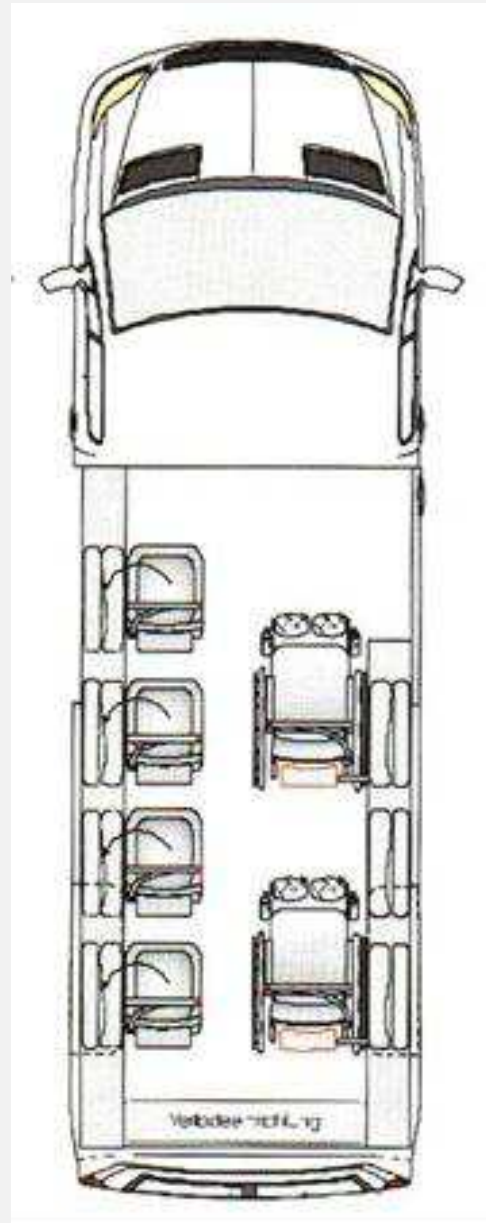
Renault Master



Rollibox



7 Einzelsitze

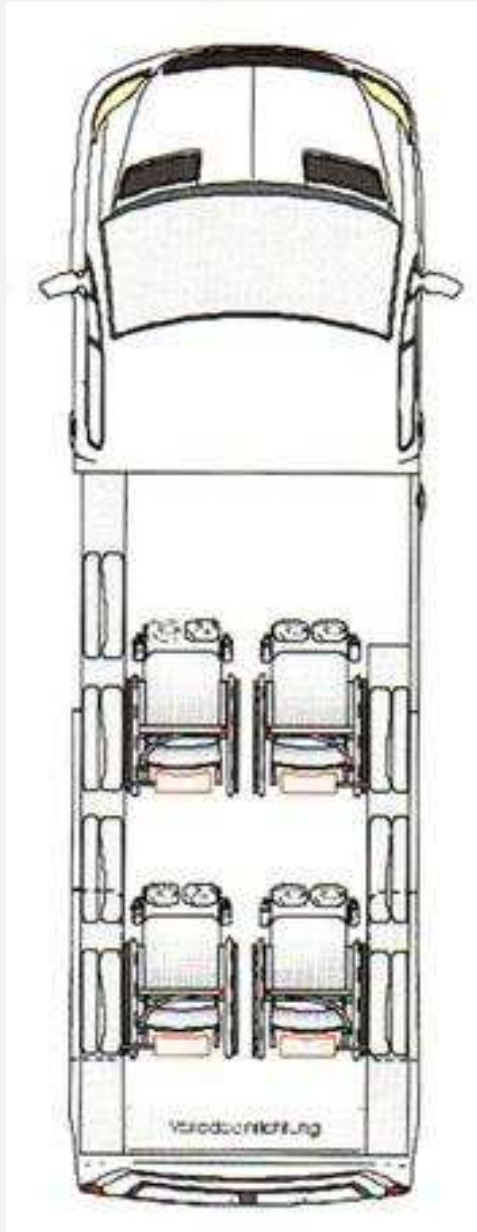


4 Einzelsitze und 2 Rollstuhlplätze

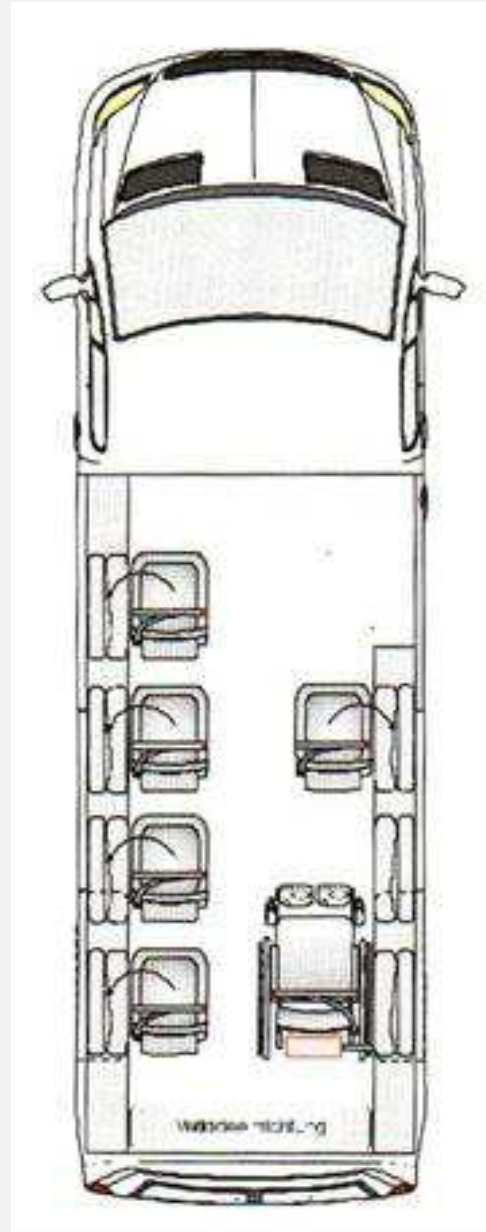
Renault Master



Rollibox



4 Rollstuhlplätze

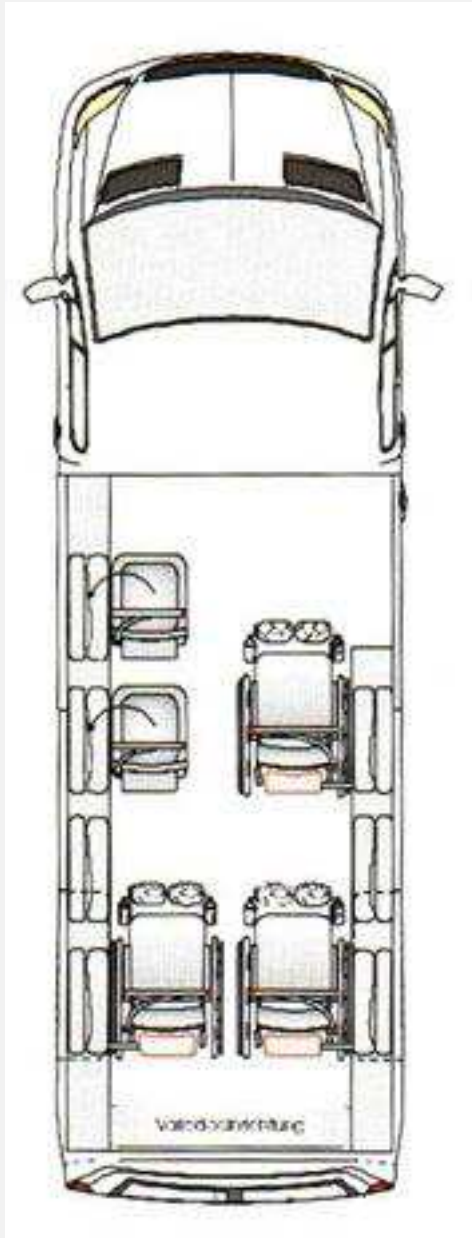


5 Einzelsitze und 1 Rollstuhlplatz

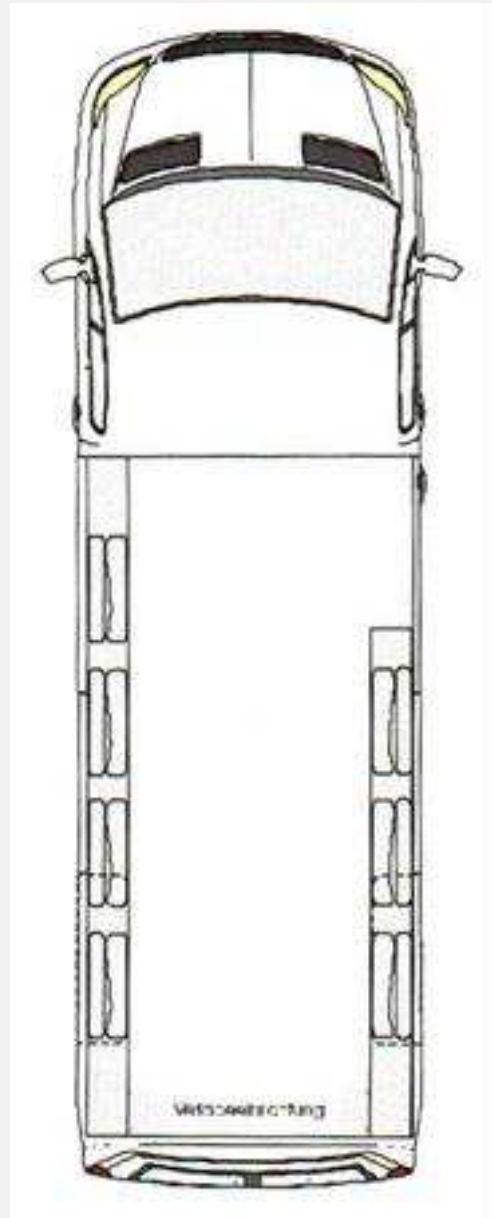
Renault Master



Rollibox



2 Einzelsitze und 3 Rollstuhlplätze



Ladefläche